

## Popis

GEU 590 AC je větrací rekuperační jednotka svými minimálními rozměry určená k zavěšení pod strop místnosti či zabudování do sníženého stropního podhledu. Je vybavena protiproudým výměníkem tepla, přívodním a odsávacím ventilátorem, přívodním filtrem F7, odsávacím filtrem G4 a automatickou řídicí jednotkou Optima 250.



**GEU 590 AC je možno dodat s následujícím vybavením:**

- Před jednotku je možno přidat adaptivní elektrický předehřev.
- Vodní a elektrický dohřev pro potrubí Ø160;
- Klapka v přívodu čerstvého vzduchu s pružinou a vratným motorem pro potrubí Ø160 mm;
- Klapka v přívodu čerstvého vzduchu s motorem pro potrubí Ø160 mm;
- Klapka v odsávacím vedení s motorem pro potrubí Ø160 mm;



## Vhodnost zařízení

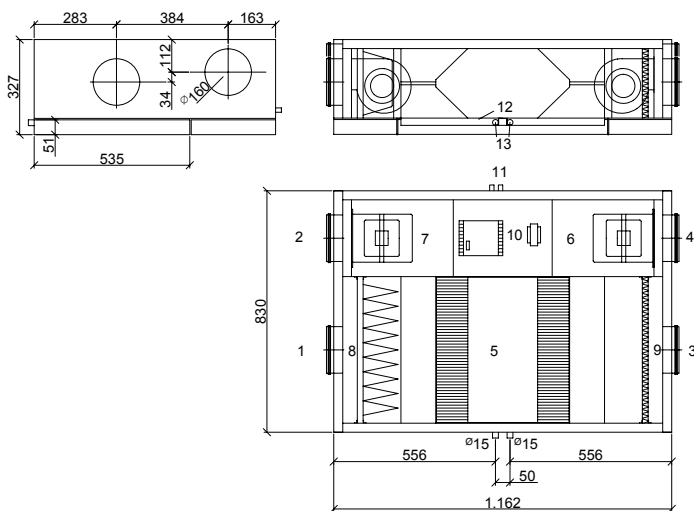
GEU 590 AC je ideálním řešením do malého prostoru k osazení rekuperační jednotky.

## Typy

Zařízení GEU 590 AC se dodává v levém a pravém provedení.

## Rozměry

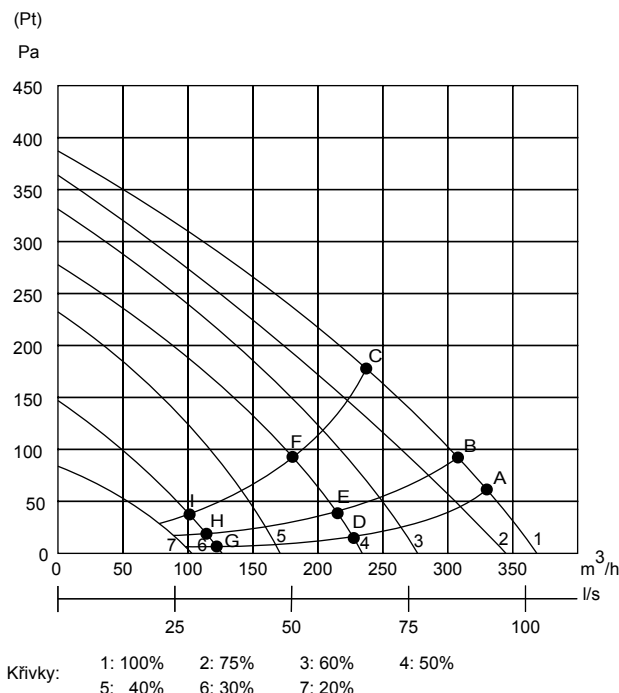
GEU 590 AC Rozměry v mm



- |                                |                               |
|--------------------------------|-------------------------------|
| 1. Čerstvý (venkovní) vzduch   | 7. Odsávací ventilátor        |
| 2. Výfuk                       | 8. Filtř čerstvého vzduchu F7 |
| 3. Odsávání                    | 9. Odsávací filtr G4          |
| 4. Přívod                      | 10. Elektrická svorkovnice    |
| 5. Protiproudý tepelný výměník | 11. Průchodka pro vodiče      |
| 6. Přívodní ventilátor         | 12. Kondenzační kryt          |
|                                | 13. Odtok kondenzátu          |

## Výkon

Výkonový diagram zobrazuje tlak (Pt) ve větracím potrubí odsávání a v přívodu čerstvého vzduchu. Tlaková ztráta v zařízení byla odečtena.



Elektrický příkon (u ventilátoru)

	A	B	C	D	E	F	G	H	I
Watt	117	116	111	68	68	66	38	38	37

# GEU 590 AC



## Technická data

### Elektrické napájení:

1 x 230 V + N + PE, 10 A, 50 Hz

### Ventilátory:

D2E 133 (AC)

### Elektrický kondenzátor:

4  $\mu$ F

### Izolační třída:

B

### Elektrické krytí:

IP 44

### Výkon motoru (max. u motoru) otáčky

1700 při 50 Hz

### Příkon (max. u motoru)

175 W

### Elektrický příkon (max. u motoru)

0,77 A

U jednotlivých ventilátorů mohou být nastaveny 3 stupně rychlosti.

## Konstrukce

### Hlavní rozměry:

(výška x délka x šířka) včetně připojovacích hrdel  
327 x 1162 x 830 mm

### Konstrukce jednotky:

Plně uzavřená žárově galvanizovaná skříň s 30 mm izolace.

### Větrací potrubí :

Ø160 mm s pryžovým těsnicím kroužkem

### Přední strana:

kryt se šrouby Ø 6 mm a se základy na krytu filtru

### Protiproudový tepelný výměník:

hliník odolný vůči mořské vodě

### Kondenzační kryt:

nerozavějící ocel

### Odtok kondenzátu:

Ø 15 mm nerezavějící ocel

### Filtry:

#### V přívodu:

filtr F7

#### Ve výstupu:

filtr G4

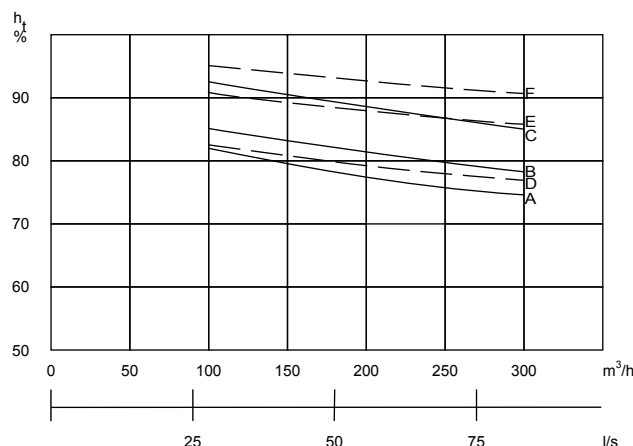
### Hmotnost:

55 kg

## Řídící jednotka

Zařízení GEU 590 AC je dodáváno s automatickou řídicí jednotkou Optima 250 DESIGN a s displejem.

## Tepelná účinnost



Tepelná účinnost. průtok vzduchu $m_{\text{výstup}} = m_{\text{vstup}}$							
		A	B	C	D	E	F
Odsávání	°C	20	20	20	20	20	20
Relativní vlhkost	%	30	50	70	30	50	70
Venkovní vzduch	°C	4	4	4	-12	-12	-12

Zamrzání tepelného výměníku při nízkých venkovních teplotách nebylo bráno do úvahy.

## Údaje o hlučnosti

Měřicí bod	1 m před zařízením			Odsávací vedení			Přívodní vedení		
	1	2	3	1	2	3	1	2	3
	Lo dB			Lwu dB			Lwi dB		
63 Hz	48	55	57	78	84	89	89	92	92
125 Hz	41	46	51	65	75	79	83	90	91
250 Hz	31	34	39	61	71	78	76	85	87
500 Hz	26	28	32	53	61	67	70	78	83
1000 Hz	22	23	25	43	50	56	62	72	75
2000 Hz	21	21	24	34	44	50	59	68	72
4000 Hz	-	-	21	23	37	45	50	63	68
8000 Hz	-	-	-	-	25	34	43	55	63
Průměr	Lo dB(A)			Lwu dB(A)			Lwi dB(A)		
	30	34	38	56	65	72	72	80	84

1: Měřeno při 30% a průtoku vzduchu 90 m³/h

2: Měřeno při 50% a průtoku vzduchu 150 m³/h

3: Měřeno při 100% a průtoku vzduchu 240 m³/h